

El catálogo y los listados

El catálogo y los listados	1
Documentación y ayuda.....	2
Ventana de listados.....	4
Iconos de listados	5
Ejecutar un listado.....	5
Formatos.....	6
Filtros y orden de los resultados.....	7
Imprimir.....	8
Buscar un listado.....	9
Ejemplos de formatos	10

El catálogo es una colección de listados comunes, iguales en todas las instalaciones, que permiten sacar una gran variedad de datos de todos los aspectos de deporwin y de otras aplicaciones de systemtronic. El catálogo se mantiene actualizado, modificando listados a medida que deporwin evoluciona y añadiendo listados para nuevas funcionalidades del programa o nuevos programas de la familia deporwin.

Además cada cliente tiene sus listados propios, adaptados a sus necesidades particulares. Estos listados se pueden modificar siempre que sea necesario, por parte de systemtronic o bien del mismo cliente tras una formación.

Cuando encargamos un listado nuevo a T-Innova debemos especificar que información queremos y como la queremos. Es decir, debemos especificar los tres componentes de un listado:

- La vista – que define los campos que nos interesan. Por ejemplo el nombre, el número de socio, la dirección, la población. En una hoja excel serían las columnas
- El filtro – que permite seleccionar que condiciones queremos que cumpla la información que mostramos. Por ejemplo, si queremos todas las personas, o solo los abonados, o solo los cursillistas. En una hoja excel serían las filas.
- La plantilla – Define el aspecto visual del listado, que datos y donde estarán colocados en la página.

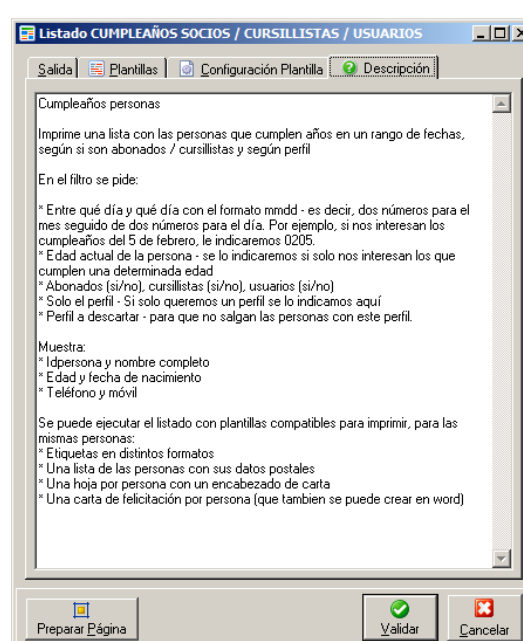
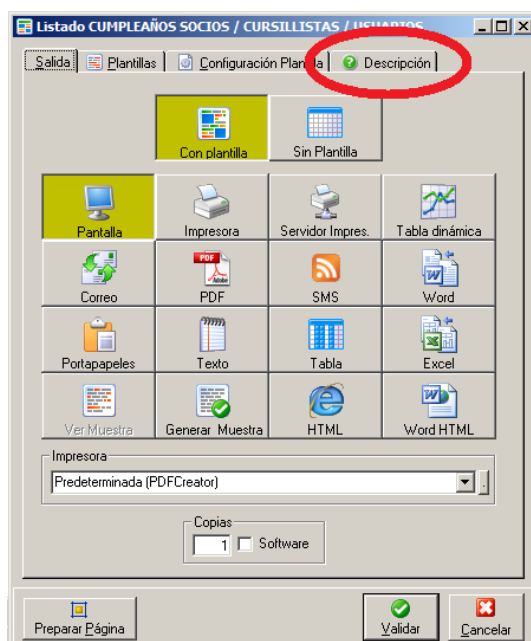
Documentación y ayuda

Podemos encontrar toda la documentación disponible sobre listados en la web de t-innova (<http://www.t-innova.com/>), siguiendo el menú **Soporte -> Documentación listados**:

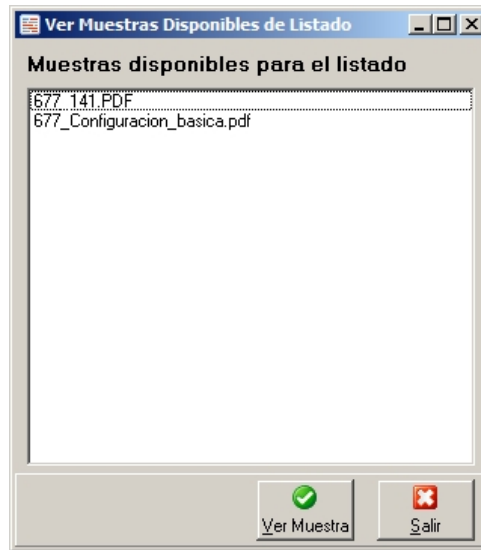
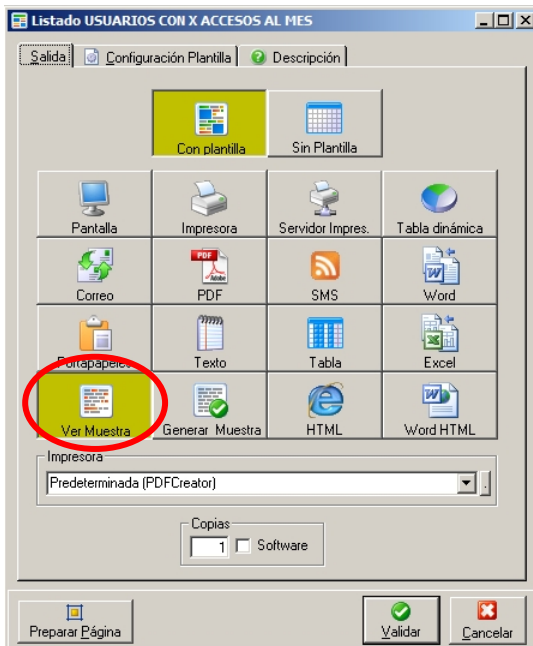


También tenemos esta información específica para listados particulares:

- En el propio listado, en la pestaña “Descripción” de la ventana de opciones de impresión
- **C667** – Listado que da información sobre un listado del catálogo.
- **C668** – Listado que da información sobre un listado propio. Se muestra la información introducida desde Reporwin en la pestaña “Descripción” del listado propio.



Además, para algunos listados podemos ver una o más muestras de resultados:



Estas son las muestras del listado c677, una de las muestras es con plantilla y la otra es de la configuración básica de la tabla dinámica:

IdPersona		NombreCompleto	Accesos
Año: 2.003 Mes: 05			
479	BENEDI TERUEL, CAROLINA	9	
3.301	MARQUEZ LIZASO, CLARA MA.	10	
5.762	SORIA BARCIA, CAROLINA	10	
SubTotal			3
Año: 2.003 Mes: 07			
898	CARBONELL SANCHEZ, MONTSERRAT	10	
1.874	FIGUEROLA PEREZ, JOSE JAVIER	10	

677 - Usuarios con X accesos al mes - Configuración básica

Año	Mes	Personas	Accesos	PromAccesosPorPersona	
2003	03	30	30	1	
	04	71	81	1	
	05	140	456	2	
	06	13	42	3	
	07	45	569	14	
	08	7	51	8	
	10	290	1721	6	
	11	283	1495	5	
	12	235	652	3	
	Total		2383	10635	87
	Total		2383	10635	87

Ventana de listados

En Deporwin (y otros programas, como Reserwin) desde cualquier pantalla se puede acceder a todo el catálogo y todos los listados desde el botón “Listados”:



Esta es la pantalla que se abre:

The screenshot shows a window titled 'Listados' with a menu bar containing 'Todos', 'Catálogo', 'Específicos', 'Recientes', and 'Usados'. Below the menu bar is a list of items, each with a printer icon to its left. The list includes: 1 - (1) Abonados/Socios, 2 - (2) Cursos, 3 - (3) Servicios, 4 - (4) Ventas, 5 - (5) Reservas, 6 - (6) Económico, 7 - (7) Accesos, 8 - (8) Personas, 955 - C60, 500 - Competiciones, 431 - Control Presencia, 632 - Definición Listados, 421 - Gesman, 220 - Gestión facturación, 645 - Otros, and 441 - Rutinas. Callout boxes provide the following information:

- Muestra los listados del cliente, identificados por un número
- Muestra los listados del catálogo, identificados por un número precedido por C (C168, por ejemplo)
- Muestra los listados usados por el usuario actual: los últimos usados, los más usados.
- Muestra el panel de impresoras de Windows: son las impresoras por las que se puede imprimir un listado.
- Búsqueda de listados por nombre (listados que contienen una palabra o que empiezan por una palabra)
- Listados asociados a la pantalla del deporwin en la que estamos (personalizable con Mayúsc.+Botón derecho del ratón)

Todos los listados están numerados (no tienen un orden especial, simplemente el orden por el que se crearon). Los listados de cliente con un número, los listados del catálogo con un número precedido de la letra C.

De manera que el listado C168 es el mismo para todos los clientes y si lo cambiamos, todos los clientes que tengan contratado el catálogo recibirán la mejora. En cambio el listado 950 será distinto para cada uno

Todos los listados están ordenados jerárquicamente según el tipo de datos que tocan (de una forma que facilita encontrar el listado que necesitamos).

Iconos de listados

Estos son los distintos iconos que podemos encontrarnos en la ventana de listados:

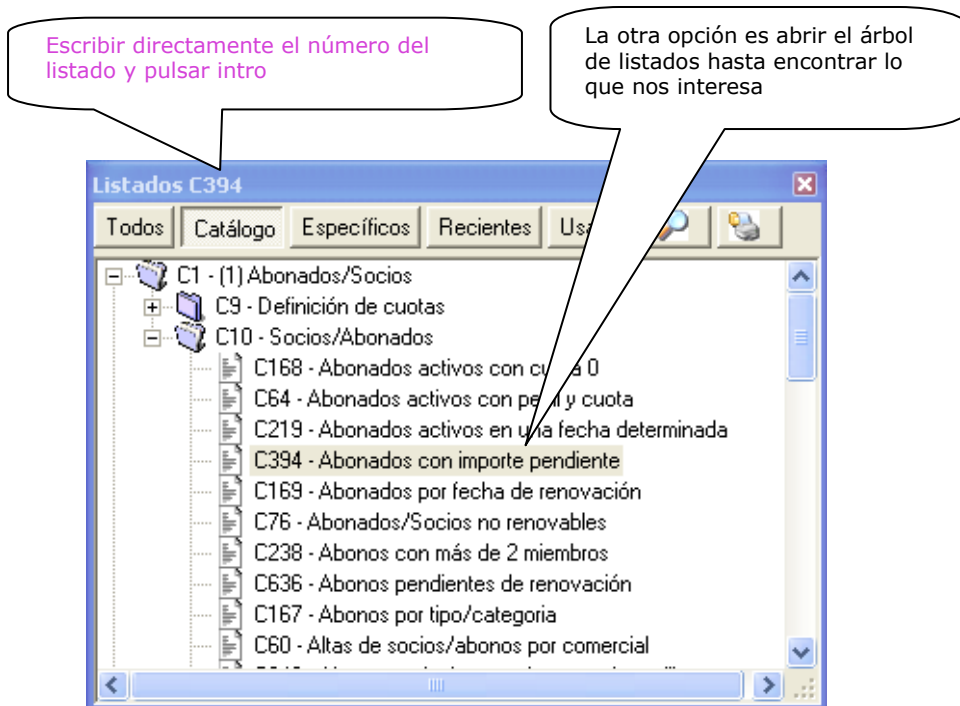


Los listados “Tabla dinámica” normalmente se pueden lanzar en tabla dinámica y no tienen plantilla. Los listados “Con plantilla” se pueden ver en una plantilla y además pueden tener tabla dinámica. (Ver los distintos formatos de listados en la página 6).

Ejecutar un listado

Hay dos formas de ejecutar un listado. Desde la ventana de listados:

- Abrir las carpetas hasta encontrar el listado que queremos y seleccionarlo
- Escribir directamente el número del listado y pulsar intro



Formatos

Al lanzar un listado, se abre la pantalla de formatos.

Escogemos:

- Con plantilla
 - Muestra el resultado usando el formato de la plantilla (que puede ser un carnet, un formulario, una lista...) si sacamos el listado por pantalla, impresora o pdf
 - Se muestran solo los campos contenidos en la plantilla, en caso de sacar el listado por word, excel, tabla, sms.
- Sin plantilla
 - No se usa la plantilla, sino una tabla (en caso de pantalla o impresora)
 - Se muestran todos los datos de la vista, no solo los que están contenidos en la plantilla (en caso de usar word, excel, tabla, sms)

Los formatos más usuales son estos:

(Al final de este documento se pueden ver ejemplos de los distintos formatos)

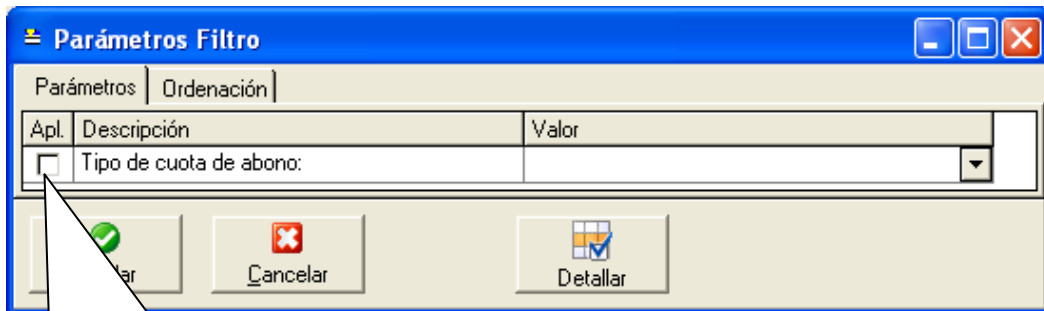
- **Pantalla**, impresora o PDF – El aspecto del listado generado es el mismo en los tres casos, pero lo veremos en pantalla, saldrá por la impresora o se guardará en un fichero.
- **Tabla dinámica** – La misma idea que las tablas dinámicas de excel, nos permite “jugar” con los datos y ver totales según los agrupemos por diferentes conceptos. Por ejemplo en el listado C58 podemos ver los ingresos agrupados por días, por agrupación contable, por tipo de iva, por forma de pago...
- Excel – Crea un documento excel con dos hojas, una es una lista con todos los datos y la otra está preparada para crear una tabla dinámica con los datos de la lista.
- Word – Permite crear un documento libre y en él insertar la información del listado. Usa la funcionalidad “combinar correspondencia” de word. Por ejemplo, podemos insertar el nombre de la persona en medio del texto (para todas las personas del listado)
- Sms – Podemos enviar sms directamente desde un listado si tenemos contratado el envío de smss. Podemos escribir el texto libremente, insertando los campos del listado y enviará un sms a cada una de las personas del listado.

Todos los listados se pueden abrir en casi todos los formatos, con las siguientes excepciones:

- Si no existe una plantilla, no se puede abrir en plantilla
 - Si no está configurado un proveedor de sms, no se puede usar el listado para enviar sms.
- Incluso si no existe una tabla dinámica, se puede sacar en tabla dinámica, ya que se puede crear una fácilmente (consultar el manual de tablas dinámicas)

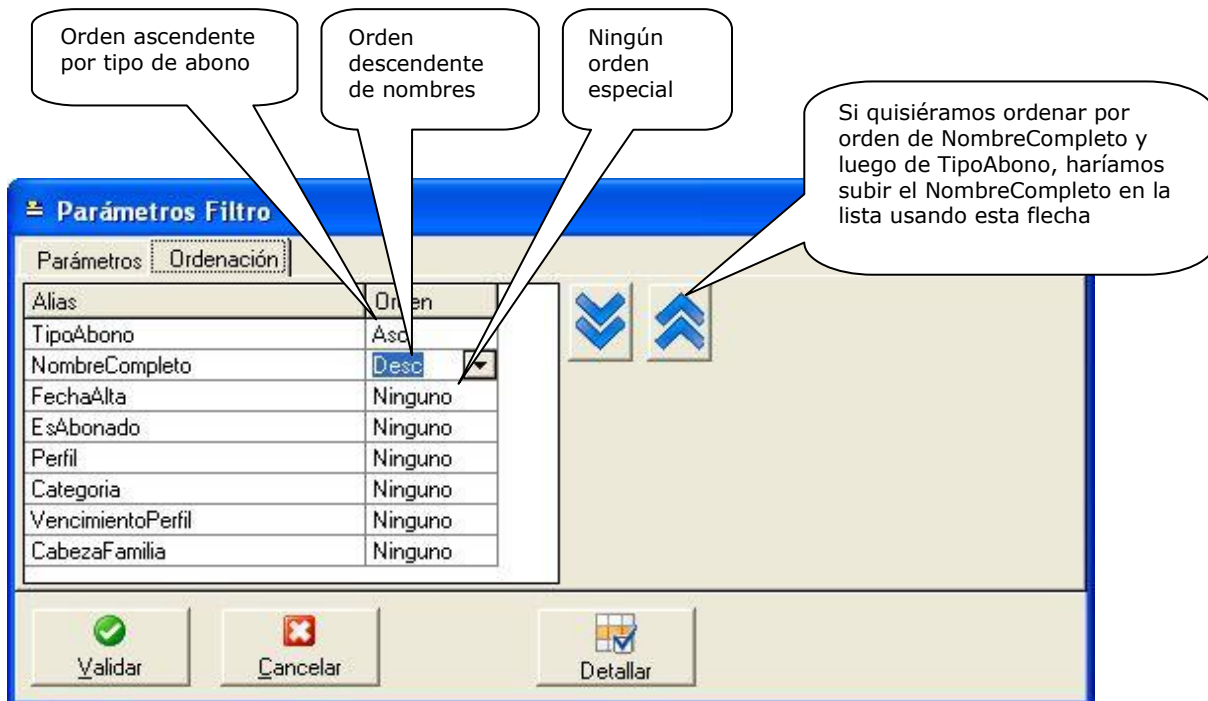
Filtros y orden de los resultados

Tras validar la pantalla de formatos, en la mayoría de los listados, aparecerá la pantalla del filtro, en la que podemos escoger las restricciones que nos interesan, propias del listado. Por ejemplo:



Si está marcado se puede desmarcar
Pero **no marcar nunca**: si hemos introducido datos se marcará solo.

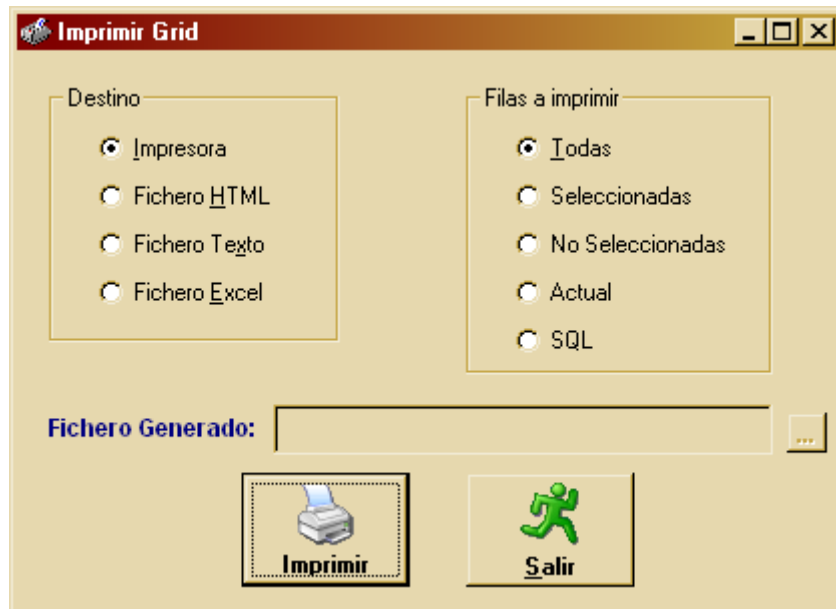
Desde la segunda pestaña podemos controlar como queremos que se **ordenen** los datos en el listado.



Imprimir

Cualquier lista ("grid") de deporwin se puede imprimir directamente, sin necesidad de listado

- por ejemplo, la lista de abonados, de conceptos, de inscritos a una actividad... Con la tecla **F11** aparece la siguiente pantalla:



Un listado se puede imprimir

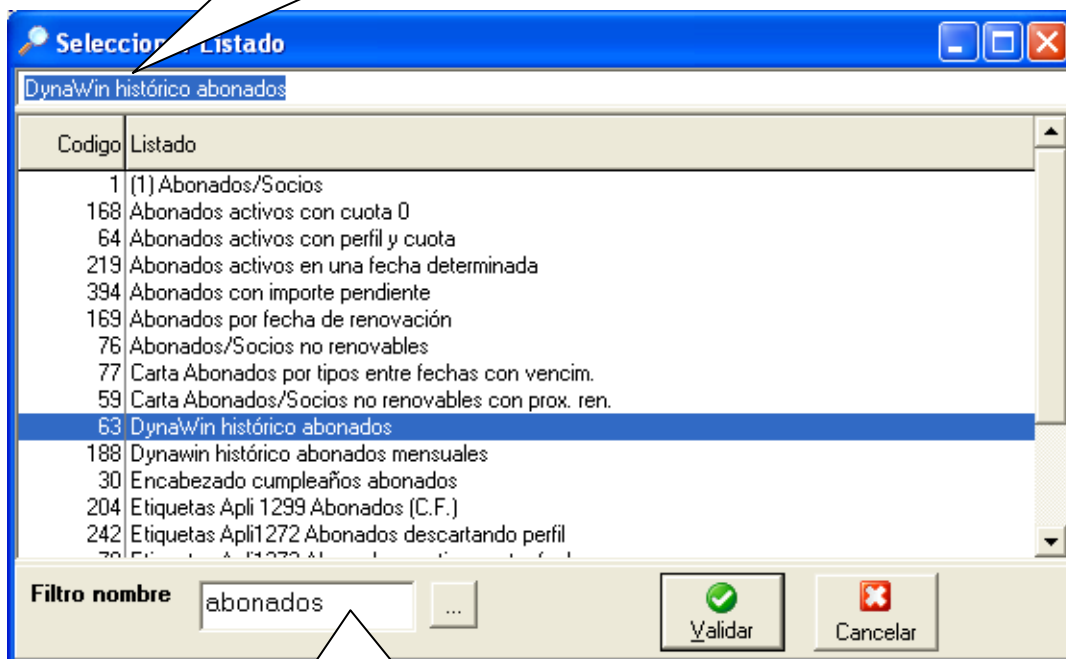
- directamente a impresora desde la pantalla de formatos
- desde pantalla, pdf, tabla dinámica, tenemos el botón imprimir

Buscar un listado

Se pueden buscar listados de distintas formas

- Por **jerarquía** – Vamos abriendo las carpetas según el tema que nos interesa.
- Por **número** – Escribiendo directamente este número o con F4 desde reporwin.
- Por **nombre** – Tras seleccionar la lupa de la ventana de listados podemos:
 - Mostrar solo los listados que contienen una palabra (o parte de palabra)
 - Buscar los listados que empiezan por unas letras o por una palabra

Tras escribir la letra "D", se ha seleccionado el primer listado que empieza por esa letra.



Solo se muestran los listados que contengan la palabra abonados. Hemos escrito la palabra "abonados" y luego hemos clicado el botón del filtro (...)

Ejemplos de formatos

C170 - plantilla, impresora o pdf 1

Relación de abonados por tipo/categoría			
TipoAbono: FAMILIAR ANUAL			
Categoría	Abonos	Integrantes	Importe
99 Familiar	19	38	1.154,40 €
SubTotal	19	38	1.154,40 €
TipoAbono: FAMILIAR MENSUAL			
Categoría	Abonos	Integrantes	Importe
99 Familiar	1	3	10,00 €
SubTotal	1	3	10,00 €
TipoAbono: FAMILIAR TRIMESTRAL			
Categoría	Abonos	Integrantes	Importe
18 Adultos	1	2	0,00 €
99 Familiar	5	14	522,00 €
SubTotal	6	16	522,00 €
TipoAbono: INDIVIDUAL BIMENSUAL			
Categoría	Abonos	Integrantes	Importe
00 Infantil	1	1	26,10 €
18 Adultos	72	72	3.059,10 €
65 Tercera Edad	4	4	112,00 €
SubTotal	77	77	3.197,20 €
TipoAbono: INDIVIDUAL MENSUAL			
Categoría	Abonos	Integrantes	Importe
00 Infantil	2	2	8,70 €
16 Juvenil	1	1	0,00 €
18 Adultos	19	20	196,20 €
99 Familiar	1	1	0,00 €
SubTotal	23	24	204,90 €
TipoAbono: LIBRE ANUAL			
Categoría	Abonos	Integrantes	Importe
18 Adultos	4	4	319,20 €
SubTotal	4	4	319,20 €
TipoAbono: LIBRE MENSUAL			
Categoría	Abonos	Integrantes	Importe
18 Adultos	10	10	66,70 €
SubTotal	10	10	66,70 €
TipoAbono: LIBRE POLICIAS			
Categoría	Abonos	Integrantes	Importe
18 Adultos	5	5	0,00 €
SubTotal	5	5	0,00 €

C170 - excel , hoja 1

	A	B	C	D	E	F
1	TipoAbono	Categoria	NumAbonos	NumIntegrantesAbono	CuotaAPagar	
2	FAMILIAR ANUAL	99 Familiar	19	38	1154,4	
3	FAMILIAR MENSUAL	99 Familiar	1	3	10	
4	FAMILIAR TRIMESTRAL	18 Adultos	1	2	0	
5	FAMILIAR TRIMESTRAL	99 Familiar	5	14	522	
6	INDIVIDUAL BIMENSUAL	00 Infantil	1	1	26,1	
7	INDIVIDUAL BIMENSUAL	18 Adultos	72	72	3059,1	
8	INDIVIDUAL BIMENSUAL	65 Tercera Edad	4	4	112	
9	INDIVIDUAL MENSUAL	00 Infantil	2	2	8,7	
10	INDIVIDUAL MENSUAL	16 Juvenil	1	1	0	
11	INDIVIDUAL MENSUAL	18 Adultos	19	20	196,2	
12	INDIVIDUAL MENSUAL	99 Familiar	1	1	0	
13	LIBRE ANUAL	18 Adultos	4	4	319,2	
14	LIBRE MENSUAL	18 Adultos	10	10	66,7	
15	LIBRE POLICIAS	18 Adultos	5	5	0	
16	LIBRE TRIMESTRAL	00 Infantil	1	1	0	
17	LIBRE TRIMESTRAL	18 Adultos	55	55	1383,2	
18	LIBRE TRIMESTRAL	65 Tercera Edad	1	1	17,6	
19						
20						

C170 – excel, hoja 2

Lista de campos de tabla dinámica

- TipoAbono
- Categoria
- NumAbonos
- NumIntegrantesAbono
- CuotaAPagar

Tabla dinámica

Agregar a: Área de filas

C253 - Sms 1

Envío Masivo de SMS

Selección del Filtro de Datos Personas que van a recibir un mensaje Editar el mensaje a enviar Enviar

3 Registros						
Numer	NombreCompleto	DireccionCompleta	Poblacion	CPProvincia	SrSra	
4	ABANSES ZORROA, LUISA	Pasaje HIPOCRETE	08850 GAVA	BARCELONA	Sra.	
15	ACUÑA ZAMORA, DANIEL	Calle Ctra. de la Pobl	43830 EL VENDREL	TARRAGONA	Sr.	
16	ADAM ZAMORA, CARMEN	Calle Sert, 15	43830 EL VENDREL	TARRAGONA	Sr.	

Salir

C253 - Sms 2

Envío Masivo de SMS

Selección del Filtro de Datos Personas que van a recibir un mensaje Editar el mensaje a enviar Enviar

{NumeroSocio}
 {NombreCompleto}
 {DireccionCompleta}
 {Poblacion}
 {CPProvincia}
 {SrSra}
 {mddNacimiento}
 {EsAbonado}
 {FechaNacimiento}
 {Edad}
 {EsEmpleado}
 {TipoAbono}

Ayuda (127/0)

Mensaje:

¡Hola {NombreCompleto}!
 Desde el balneario "aguas celestiales" te deseamos:
 ¡¡¡¡¡¡¡¡¡¡Feliz {Edad} cumpleaños!!!!!!!!!!!!!!

¡Hola ABANSES ZORROA, LUISA!
 Desde el balneario "aguas celestiales" te deseamos:
 ¡¡¡¡¡¡¡¡¡¡Feliz 37 cumpleaños!!!!!!!!!!!!!!

Salir

C253 - Word 1

**Hola «NombreCompleto»
Desde el balneario “Aguas celestiales” te deseamos un**

!!!! Feliz «Edad» Cumpleaños!!!!

**Y te invitamos a disfrutar de un día de nuestros servicios contra
la presentación de esta carta de felicitación.**

C253 - Word 2

**Hola ABANSES ZOROA, LUISA
Desde el balneario “Aguas celestiales” te deseamos un**

!!!! Feliz 37 Cumpleaños!!!!

**Y te invitamos a disfrutar de un día de nuestros servicios contra
la presentación de esta carta de felicitación.**